

# FAJA PARA CAJA

12,6x18x4,5

## ¿Cómo deben enviarse las imágenes?

- formato CMYK
- 300 ppp
- El diseño final debe tener **3mm de sangre** en cada lado.

El sangrado una de parte de la imagen adicional que se pierde para evitar que se vean los bordes blancos al cortar, no debe contener información importante.

## Los formatos aceptados:

- **Formato recomendado: PDF** (con calidad de prensa y las marcas de corte pero sin la plantilla)
- **Photoshop (PSD o TIFF)** con las capas separadas y las fuentes empleadas en una carpeta aparte.
- **PNG o JPG**

**SANGRE**



**CORTE**



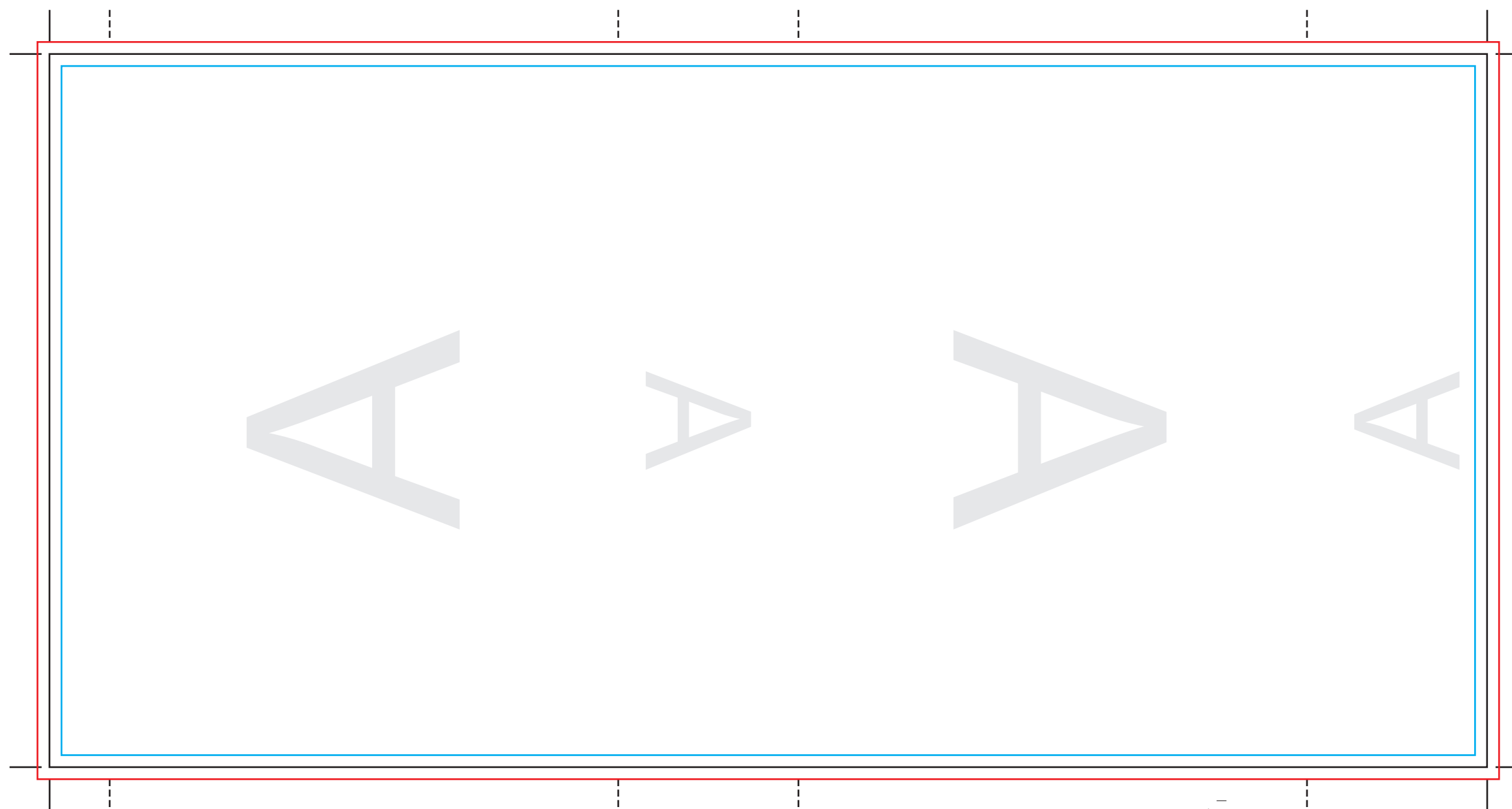
**MARGEN**



**PLIEGUE**



FAJA



- Marcas de corte, (son las guías para el guillotinado).
- Hasta aquí llegará el diseño para evitar que queden bordes blancos alrededor de la impresión.
- Esta es la línea de corte por donde pasará la guillotina normalmente.
- No pongas textos ni contenido esencial del diseño más allá de esta línea.

**LUDOTIPIA**