

Guía de preparación para fajas

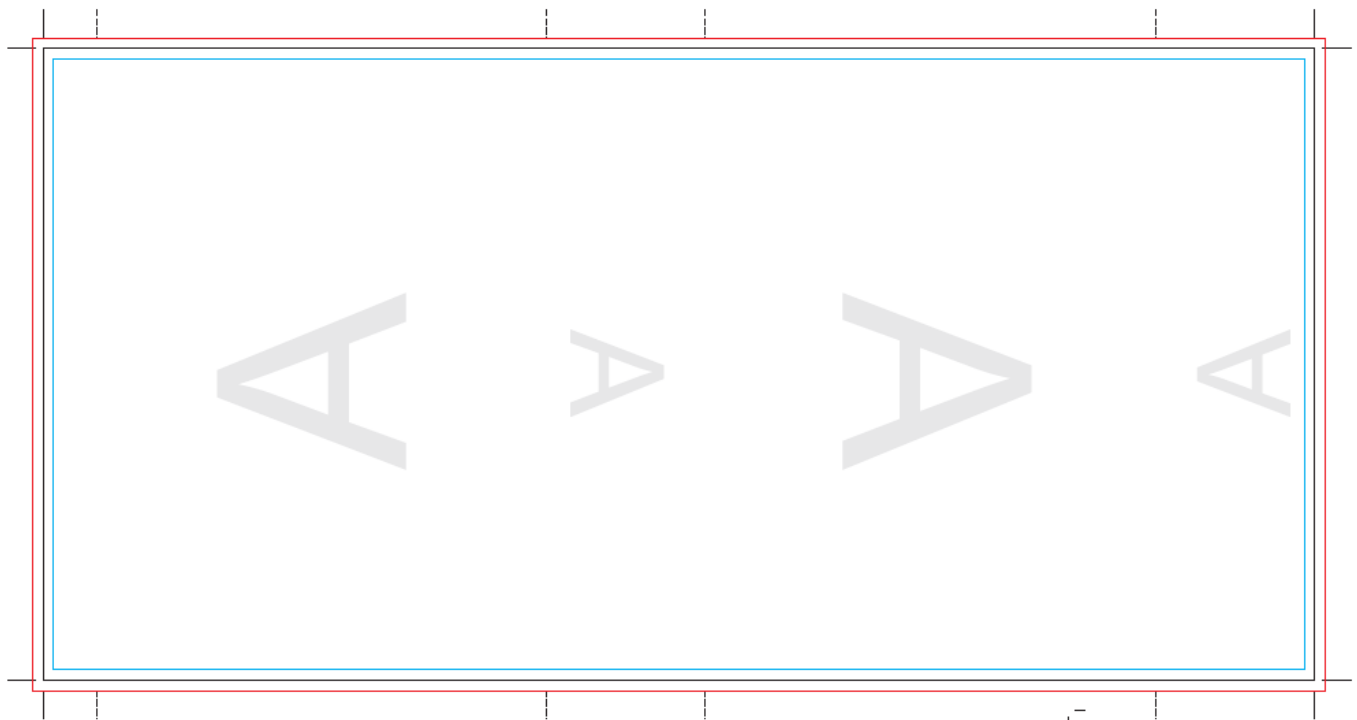
¿Cómo deben enviarse las imágenes?





- Formato CMYK.
- 300 ppp.
- El diseño final debe tener 3mm de sangre en cada lado.

El sangrado una de parte de la imagen adicional que se pierde para evitar que se vean los bordes blancos al cortar, no debe contener información importante.

Los formatos aceptados:

- Formato recomendado: PDF (con calidad de prensa y las marcas de corte pero sin la plantilla)
- Photoshop (PSD o TIFF) con las capas separadas y las fuentes empleadas en una carpeta aparte.
- PNG o JPG.



SANGRE	
CORTE	
MARGEN	
PLIEGUE	

- **Sangre:** Hasta aquí llegará el diseño para evitar que queden bordes blancos alrededor de la impresión.
- **Corte:** Es la línea guía por donde pasará la guillotina normalmente.
- **Margen:** No pongas textos ni contenido esencial del diseño más allá de esta línea.
- **Pliegue:** Indica los dobleces de la faja.